

# STAHOVACÍ KABEL TDT

Výrobce:  
Truck Data Technology, s.r.o.  
Korytná 47/3  
100 00 Praha 10  
[www.tagra.eu](http://www.tagra.eu) | [www.tdt.cz](http://www.tdt.cz)

Aktuální drivers naleznete v sekci **KE STAŽENÍ**, na stránkách [www.tdt.cz](http://www.tdt.cz) nebo na instalačním CD.



1

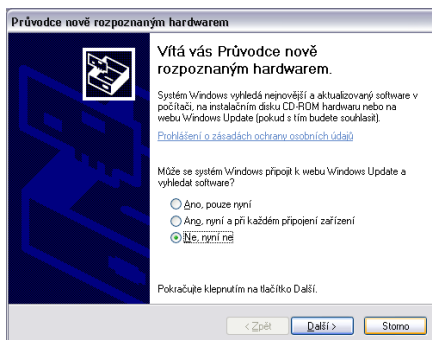
4. Pokud se Vám zobrazí více možností, vyberte ovladač dle Vašeho systému PC a potvrďte tlačítkem **Další**.

5. Instalaci ovladače ukončíte tlačítkem **Dokončit**.

4

## POSTUP INSTALACE OVLADAČE

1. Vložte kabel do počítače. Počkejte, než se objeví následující tabulka. (před vložením kabelu vložte instalační CD do mechaniky)



2

## NASTAVENÍ KABELU V PROGRAMU TAGRA.eu

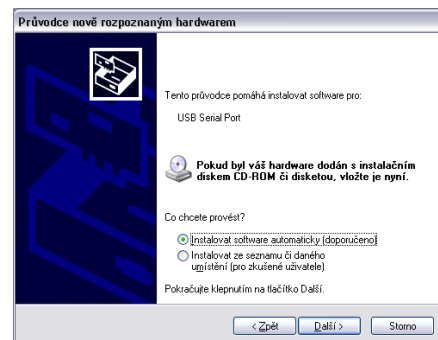
Datový kabel je nutné mít připojen k portu COM 1 – 4.

Pokud si nejste jisti číslem portu, přes který je připojen kabel, proveďte následující:

Vizualizace v prostředí Windows XP	Popis
	Zvolte nabídku <b>Start</b> . A pokračujte na volbu <b>Ovládací panely</b> .
	V Ovládacích panelech zvolte položku <b>Systém-záložka Hardware-Správce zařízení</b>

5

2. V tabulce vyberte možnost „Ne, nyní ne“ a pokračujte klepnutím na tlačítko **Další**.



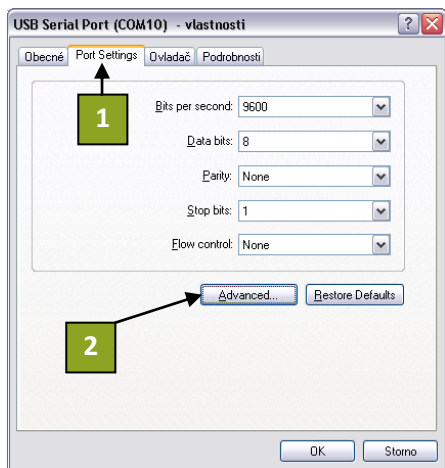
3

3. Nyní vyberte možnost “Instalovat software automaticky (doporučeno)” a opět potvrďte tlačítkem **Další**.

Vizualizace v prostředí Windows XP	Popis
	Z nabízeného seznamu vyberte <b>Porty (COM a LPT)</b> a zjistěte číslo portu pro ovladač <b>USB serial Port</b> . Číslo v závorce je číslem COM portu.

Pokud číslo COM portu je vyšší než 4. Pak pravým tlačítkem myši klikněte na tento ovladač a zvolte **Vlastnosti**. Na následující obrazovce zvolte záložku **Port Settings** a poté funkci **Advanced**.

6



Zde pak nastavte číslo portu od 1 do 4 pomocí funkce **COM port number**, viz další obrazovka:

7

## POSTUP STAHOVÁNÍ Z DIGITÁLNÍHO TACHOGRAFU

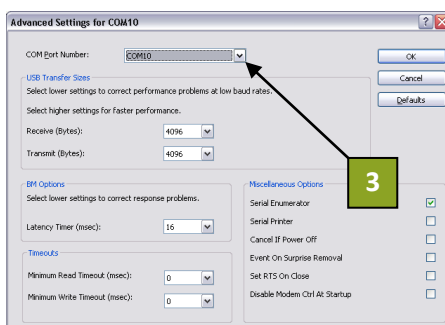
1. zapněte zapalování vozidla klíčkem
2. vložte **kartu podniku\*** do tachografu pro povolení stahování dat a připojte konektor kabelu do datového konektoru tachografu.
3. v programu TAGRA.eu nastavte číslo portu COM (viz předchozí postup)
4. zvolte možnost Vyčist vozidlo
5. pokud nastane při stahování chyba, zkuste nastavit Výchozí přenosovou rychlost na hodnotu 38400 a zvolte opět možnost Vyčist vozidlo

### **Poznámka:**

*Stahování dat z digitálního tachografu trvá průměrně 45 minut.*

*Avšak pokud stahujete poprvé, doba stahování bude delší. Proto pokud stále probíhá stahování, nepřerušujte tento průběh.*

10



V programu TAGRA.eu je pak nutno nastavit stejné číslo portu.

8

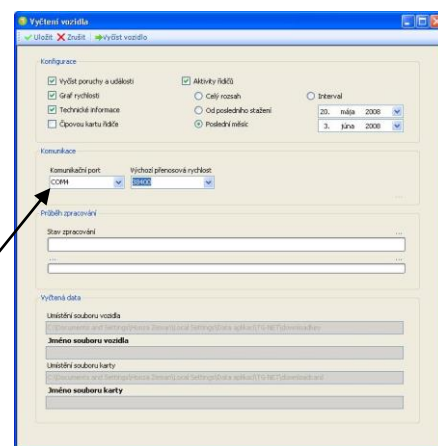
## DALŠÍ ZAŘÍZENÍ NA STAHOVÁNÍ DAT Z DIGITÁLNÍCH TACHOGRAFŮ DODÁVANÉ FIRMOU Truck Data Technology, s.r.o.

### DOWNLOAD BOX PLUS II



Umožňuje stahování dat z digitálních tachografů a karet řidičů.

11



Stažené soubory jsou uloženy ve vnitřní paměti. Zařízení umožňuje konfigurovat možnosti stahování pomocí souboru **config.txt**, který je uložen v paměti zařízení.

Vyrobeno společností Truck Data Technology, s.r.o.

### **\* Informace ke kartě podniku:**

Bez karty podniku není možné data z tachografu stahovat. O kartu zažádejte na odboru dopravy v rámci příslušného úřadu obce s rozšířenou působností nebo se informujte na Ministerstvu dopravy České Republiky!

12