

STAHOVACÍ KABEL TDT

Výrobce:
Truck Data Technology, s.r.o.
Korytná 47/3
100 00 Praha 10
www.tagra.eu | www.tdt.cz

Aktuální drivers naleznete v sekci **KE STAŽENÍ**, na stránkách www.tdt.cz nebo na instalačním CD.



1

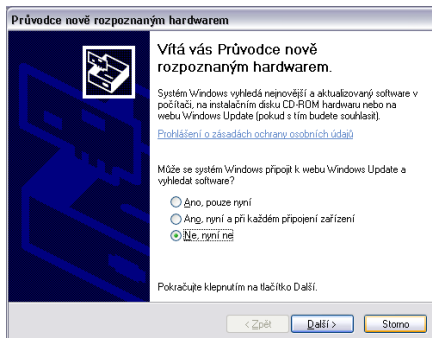
4. Pokud se Vám zobrazí více možností, vyberte ovladač dle Vašeho systému PC a potvrďte tlačítkem **Další**.

5. Instalaci ovladače ukončíte tlačítkem **Dokončit**.

4

POSTUP INSTALACE OVLADAČE

1. Vložte kabel do počítače. Počkejte, než se objeví následující tabulka. (před vložením kabelu vložte instalační CD do mechaniky)



2

NASTAVENÍ KABELU V PROGRAMU TAGRA.eu

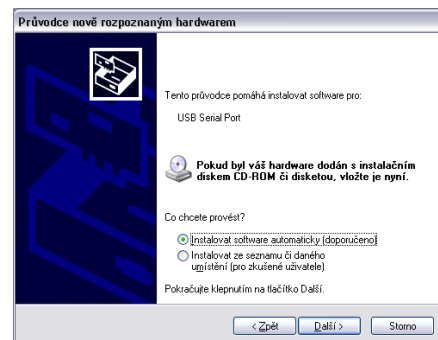
Datový kabel je nutné mít připojen k portu COM 1 – 4.

Pokud si nejste jisti číslem portu, přes který je připojen kabel, proveďte následující:

Vizualizace v prostředí Windows XP	Popis
	Zvolte nabídku Start . A pokračujte na volbu Ovládací panely .
	V Ovládacích panelech zvolte položku Systém-záložka Hardware-Správce zařízení

5

2. V tabulce vyberte možnost „Ne, nyní ne“ a pokračujte klepnutím na tlačítko **Další**.



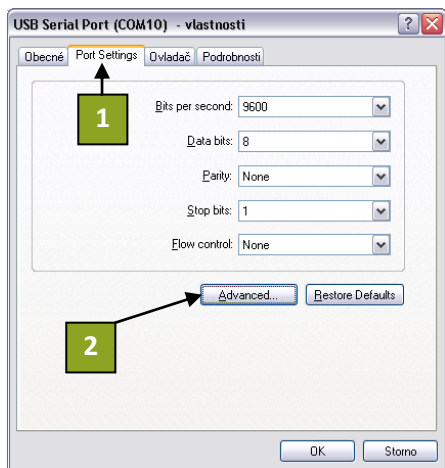
3. Nyní vyberte možnost "Instalovat software automaticky (doporučeno)" a opět potvrďte tlačítkem **Další**.

3

Vizualizace v prostředí Windows XP	Popis
	Z nabízeného seznamu vyberte Porty (COM a LPT) a zjistěte číslo portu pro ovladač USB serial Port . Číslo v závorce je číslem COM portu.

Pokud číslo COM portu je vyšší než 4. Pak pravým tlačítkem myši klikněte na tento ovladač a zvolte **Vlastnosti**. Na následující obrazovce zvolte záložku **Port Settings** a poté funkci **Advanced**.

6



Zde pak nastavte číslo portu od 1 do 4 pomocí funkce **COM port number**, viz další obrazovka:

7

POSTUP STAHOVÁNÍ Z DIGITÁLNÍHO TACHOGRAFU

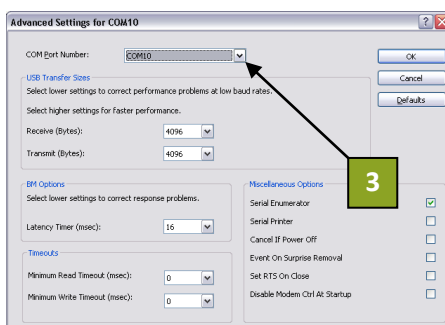
1. zapněte zapalování vozidla klíčkem
2. vložte **kartu podniku*** do tachografu pro povolení stahování dat a připojte konektor kabelu do datového konektoru tachografu.
3. v programu TAGRA.eu nastavte číslo portu COM (viz předchozí postup)
4. zvolte možnost Vyčist vozidlo
5. pokud nastane při stahování chyba, zkuste nastavit Výchozí přenosovou rychlost na hodnotu 38400 a zvolte opět možnost Vyčist vozidlo

Poznámka:

Stahování dat z digitálního tachografu trvá průměrně 45 minut.

Avšak pokud stahujete poprvé, doba stahování bude delší. Proto pokud stále probíhá stahování, nepřerušujte tento průběh.

10



V programu TAGRA.eu je pak nutno nastavit stejné číslo portu.

8

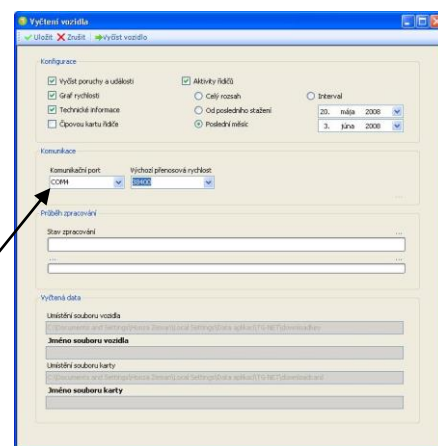
DALŠÍ ZAŘÍZENÍ NA STAHOVÁNÍ DAT Z DIGITÁLNÍCH TACHOGRAFŮ DODÁVANÉ FIRMOU Truck Data Technology, s.r.o.

DOWNLOAD BOX PLUS II



Umožňuje stahování dat z digitálních tachografů a karet řidičů.

11



Stažené soubory jsou uloženy ve vnitřní paměti. Zařízení umožňuje konfigurovat možnosti stahování pomocí souboru **config.txt**, který je uložen v paměti zařízení.

Vyrobeno společností Truck Data Technology, s.r.o.

*** Informace ke kartě podniku:**

Bez karty podniku není možné data z tachografu stahovat. O kartu zažádejte na odboru dopravy v rámci příslušného úřadu obce s rozšířenou působností nebo se informujte na Ministerstvu dopravy České Republiky!

12