



## DOWNLOAD BOX

Výrobce:

**Truck Data Technology, s.r.o.**

Korytná 47/3, 100 00 Praha 10

[www.tagra.eu](http://www.tagra.eu) | [www.tdt.cz](http://www.tdt.cz)


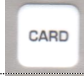


**DOWNLOAD BOX** je inteligentní zařízení pro stahování dat z digitálních tachografů (DTCO) a také karet řidičů vložených v tachografu.

Je napájeno prostřednictvím datového konektoru. Data se stahují přes rozhraní RS232 a ukládají na paměťovou kartu SD (SecureDigital) do složky DOWNLOAD ve formátu název\_souboru.DDD.

**Věříme, že budete při používání zařízení spokojeni a ulehčí Vám práci s archivací dat z digitálních tachografů a karet řidičů.**

1

4. Stisknutím tlačítka zvolte variantu stahování. **Popis tlačítek:**

	Stahování všech dat od posledního stažení.
	Stahování karty řidiče vložené v tachografu.
	Stahování všech dat z tachografu + karty řidiče.
	Tlačítko pro stahování podle nastavení souboru CONFIG.txt.

5. U zvoleného tlačítka začne blikat LED dioda - data se stahují.

6. Úspěšné stahování dat končí rozsvícením příslušné diody. Odpojte konektor DOWNLOAD BOXu.

4

## Výhody zařízení DOWNLOAD BOX:

- *Kompaktní velikost (64mm x 35mm).*
- *Jednoduchost volby funkcí.*
- *Jednoduchá indikace stahování.*
- *Je určený pro všechny DTCO.*
- *CE- a e1- certifikace (e1 024092).*
- *Stahování hlavní paměti DTCO a karet řidičů.*
- *Pro 12V a 24V tachografy.*
- *Snadné použití a manipulace.*
- *Konfigurace a záloha dat na každém počítači.*
- *Rychlý a snadný přesun dat do PC.*
- *Paměť pro stažená data určuje velikost použité karty SD.*

2

## Indikace závad stahování

- **Nesvíbí všechny LED diody:** chybí napájení z tachografu nebo je DB poškozený.
- **Svíbí LED u „VU“ a „CARD“:** SD karta nebyla přijata. Zálohujte data SD karty a naformátujte ji (zvolte formát **FAT** nebo **FAT32** !)
- **Všechny LED svítí:** chyba při stahování. Zkontrolujte postup stahování.
- **Svíbí LED u „CONFIG“ a „CARD+VU“:** karta SD je zaplněna daty. Uvolněte místo na SD kartě.

5

## Postup stahování dat:

1. Vložte SD kartu do slotu DOWNLOAD BOX.
2. Zapněte zapalování vozidla klíčkem, **vložte platnou kartu podniku\*** do tachografu (*umožní stahování dat*) a připojte konektor DOWNLOAD BOXu do datového konektoru tachografu.
3. Všechny LED diody jednou bliknou. *Dále se načítají data z SD karty cca 5s.* Je-li karta přijata, začnou diody blikat postupně u každého tlačítka. **SD kartu lze vložit do slotu, i když je DOWNLOADBOX připojen k tachografu - inicializace karty proběhne i za těchto okolností.**

3

## \* Informace ke kartě podniku:

Bez karty podniku není možné data z tachografu stahovat. O kartu zažádejte na odboru dopravy v rámci příslušného úřadu obce s rozšířenou působností nebo se informujte na Ministerstvu dopravy České Republiky!

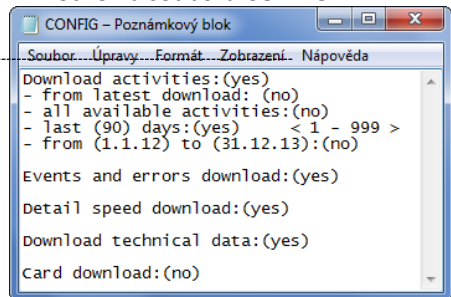
6

## Nastavení tlačítka CONFIG přes editaci souboru CONFIG.txt:

Soubor *config.txt* slouží k nastavení tlačítka **CONFIG**. Tento soubor je uložen na paměťové kartě.

**Bez tohoto souboru nebude tl. CONFIG stahovacího zařízení fungovat, proto jej nemažte!!!**

Schéma souboru CONFIG.TXT:



7

Soubor upravíte např. v programu **Notepad**. Při úpravách jsou důležité údaje uvedené v závorkách ( ).

Identifikace		Popis funkce
<b>Download activities:</b>	(yes)	Zapne stahování činností řidiče.
	(no)	Vypne stahování činností řidiče.
<b>- from latest download:</b>	(yes)	Stáhne data od posledního úspěšn. stahování.
	(no)	Vypne tuto možnost.
<b>- all available activities:</b>	(yes)	Stahuje všechny činnosti.
	(no)	Vypne stahování všech činností.
<b>- last (XX) days:</b>	(XX)	Počet dní, které budou staženy. <i>Údaje pouze číselné.</i>

8

Identifikace		Popis funkce
<b>... days:</b>	(yes)	Stahovat údaje jen za posledních XX dní (počet dní nastaven v předchozím bodě).
	(no)	Vypnout stahování dle periody.
<b>- from</b>	(dd. mm. rr)	Počátek periody stahování.
<b>to</b>	(dd. mm. rr)	Konec periody stahování.
	(yes)	Zapne stahování dle uvedené periody.
	(no)	Vypne stahování dle uvedené periody.

9

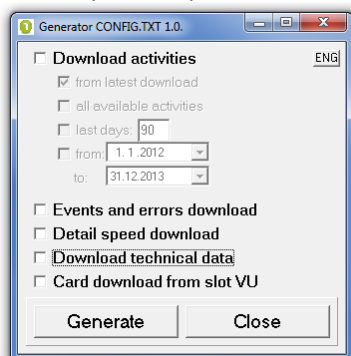
Identifikace		Popis funkce
<b>Events and errors download:</b>	(yes)	Zapne stahování událostí a chyb VU.
	(no)	Vypne stahování událostí a chyb.
<b>Download technical data:</b>	(yes)	Zapne stahování rychlostí.
	(no)	Vypne stahování rychlostí.
<b>Card download:</b>	(yes)	Stažení karty řidiče ze slotu DTO.
	(no)	Karta řidiče ze slotu DTO stažena nebude

**Je nezbytné, aby se jednotlivá nastavení vzájemně nevyklučovala - v oblasti „Download activities“ musí být argument pouze u jedné ze čtyř možností (např. nastavení stahování od posledního stažení a zároveň posledních 20 dní)!**

10

## Nastavení tlačítka CONFIG přes aplikaci GEN\_CONFIG:

Vytvoření a úpravy souboru CONFIG.txt lze provést přes program „GEN-CONFIG“ uložený v paměti zařízení. Prozkoumejte paměť zařízení a spusťte aplikaci:



11

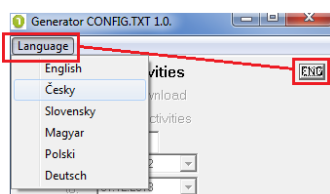


Powered by  
Truck Data Technology, s.r.o.

## Návod

TAGRA.eu accesories

Pomocí jejího rozhraní aplikaci upravte jazykovou mutaci, poté aplikaci nastavte a tl. GENEROVAT vytvořte/upravte soubor CONFIG.txt:



11